



# PEMERINTAH KABUPATEN KEBUMEN KECAMATAN KEBUMEN

Jln. Pramuka No. 35 Telp (0287) 381768 Kode Pos 54311 KEBUMEN

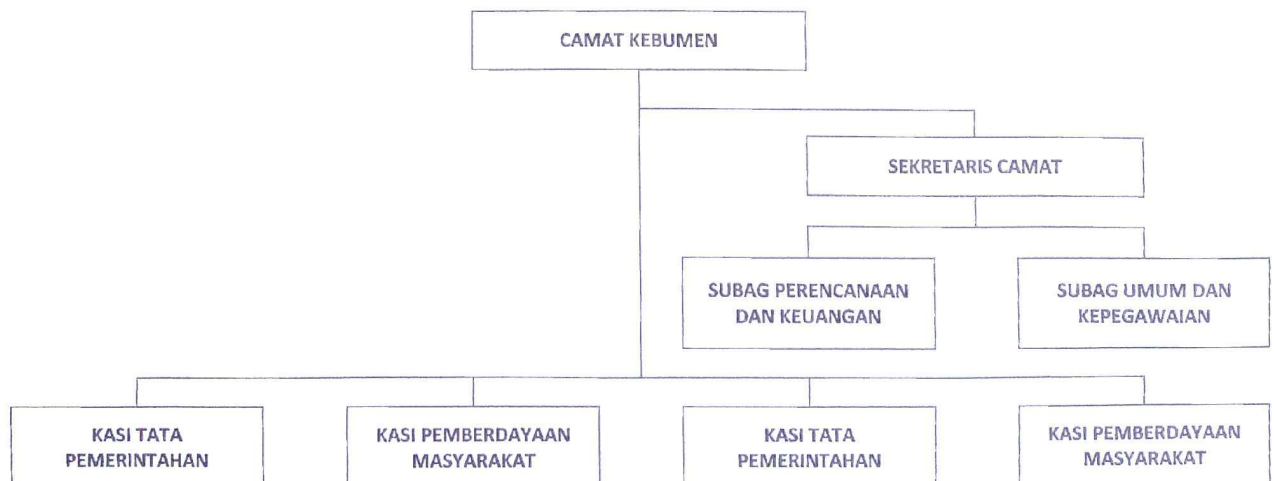
## 1. VISI DAN MISI PERANGKAT DAERAH

**Visi** : Mewujudkan Kabupaten Kebumen Semakin Sejahtera, Mandiri, Berakhlak Bersama Rakyat

**Misi** :

1. Peningkatan tata kelola pemerintah yang baik melalui pelayanan birokrasi yang responsive serta penerapan e-gov dan open-gov terintegrasi;
2. Peningkatan aksesibilitas dan kualitas pelayanan bidang pendidikan, kesehatan dan kebutuhan dasar lainnya;
3. Mewujudkan daya saing ekonomi daerah melalui pengembangan potensi sumber daya alam, pariwisata dan kearifan lokal yang berbasis agrobisnis dan ekonomi kerakyatan;
4. Peningkatan kualitas dan kuantitas infrastruktur yang berkelanjutan dan berwawasan lingkungan;
5. Mewujudkan masyarakat yang rukun, berbudaya dan bermartabat.

## 2. STRUKTUR ORGANISASI



### 3. ANGGARAN KECAMATAN KEBUMEN TAHUN 2022

<b>PENDAPATAN</b>	: Rp 195.656.000,-
<b>Pendapatan asli daerah</b>	: Rp 195.656.000,-
a. Retribusi Daerah	: Rp 195.656.000,-
<b>BELANJA BELANJA</b>	: Rp 9.042.785.000,-
<b>a. Belanja Operasi</b>	: Rp 8.692.785.000,-
Belanja Pegawai	: Rp 4.389.445.000,-
Belanja Barang dan Jasa	: Rp 4.303.340.000,-
<b>b. Belanja Modal</b>	: Rp 350.000.000,-
Belanja Modal Gedung dan Bangunan	: Rp 350.000.000,-

4. Program dan Kegiatan Belanja Langsung Perangkat Daerah

No	Nama Program/ Kegiatan	Anggaran	Output/ Keluaran	Outcome	PA/KPA	PPTK	Bendahara	Ket
	<b>KECAMATAN</b>	<b>9.042.785.000</b>						
<b>1</b>	<b>PROGRAM PENUNJANG URUSAN PEMERINTAHAN DAERAH KABUPATEN /KOTA</b>	<b>4.925.628.000</b>						
<b>1</b>	<b>Perencanaan, Penganggaran, dan Evaluasi Kinerja Perangkat Daerah</b>	<b>29.000.000</b>			SUIS IDAWATI, S.Sos.	ZUMAROH, A.Md.	BAGUS PAMUJI	
a.	Penyusunan Dokumen Perencanaan Perangkat Daerah	20.000.000	Jumlah Dokumen Perencanaan yang tersusun	Jumlah Dokumen Perencanaan yang tersusun				
b.	Evaluasi Kinerja Perangkat Daerah	9.000.000	Jumlah dokumen evaluasi perangkat daerah yang disusun	Jumlah dokumen evaluasi perangkat daerah yang disusun				
<b>2</b>	<b>Administrasi Keuangan Perangkat Daerah</b>	<b>4.392.714.000</b>			SUIS IDAWATI, S.Sos.	ZUMAROH, A.Md.	BAGUS PAMUJI	
a.	Penyediaan Gaji dan Tunjangan ASN	4.277.574.000	Jumlah ASN yang mendapatkan gaji dan tunjangan	Jumlah ASN yang mendapatkan gaji dan tunjangan				
b.	Pelaksanaan Penatausahaan dan Pengujian/Verifikasi Keuangan SKPD Nilai Anggaran	115.140.000	Jumlah bulan pelaksanaan penatausahaan dan pengujian/verifikasi keuangan SKPD	Jumlah bulan pelaksanaan penatausahaan dan pengujian/verifikasi keuangan SKPD				
<b>3</b>	<b>Administrasi Umum Perangkat Daerah</b>	<b>172.320.000</b>			SUIS IDAWATI, S.Sos.	DWI HARINI, S.A.P	BAGUS PAMUJI	
a.	Penyediaan Komponen Instalasi Listrik/Penerangan Bangunan Kantor	18.000.000	Jumlah Unit/jenis Komponen Instalasi Listrik/Penerangan Bangunan Kantor (Kabel, Lampu, Terminal, Saklar)	Jumlah Unit/jenis Komponen Instalasi Listrik/Penerangan Bangunan Kantor (Kabel, Lampu, Terminal, Saklar)				
b.	Penyediaan Bahan Logistik Kantor	38.500.000	Jumlah bulan penyediaan makanan dan minuman rapat	Jumlah bulan penyediaan makanan dan minuman rapat				
c.	Penyediaan Barang Cetak dan Penggandaan	29.904.000	Jumlah bulan penyediaan barang cetakan dan penggandaan	Jumlah bulan penyediaan barang cetakan dan penggandaan				
d.	Penyediaan Bahan Bacaan dan Peraturan Perundang-undangan	5.616.000	Jumlah bulan penyediaan bahan bacaan dan peraturan perundang-undangan	Jumlah bulan penyediaan bahan bacaan dan peraturan perundang-undangan				
e.	Penyediaan Bahan/Material	66.000.000	Jumlah Bulan Penyediaan Alat Tulis Kantor	Jumlah Bulan Penyediaan Alat Tulis Kantor				
f.	Penyelenggaraan Rapat Koordinasi dan Konsultasi SKPD	8.300.000	Jumlah Bulan Penyediaan rapat-rapat koordinasi dan konsultasi ke luar daerah	Jumlah Bulan Penyediaan rapat-rapat koordinasi dan konsultasi ke luar daerah				
g.	Penatausahaan Arsip Dinamis pada SKPD	6.000.000	Jumlah bulan penatausahaan arsip dinamis pada SKPD	Jumlah bulan penatausahaan arsip dinamis pada SKPD				
<b>4</b>	<b>Penyediaan Jasa Penunjang Urusan</b>	<b>166.434.000</b>			SUIS IDAWATI, S.Sos.	ZUMAROH, A.Md.	BAGUS PAMUJI	
a.	Penyediaan Jasa Surat Menyurat	8.070.000	Jumlah bulan penyediaan jasa surat menyurat	Jumlah bulan penyediaan jasa surat menyurat				
b.	Penyediaan Jasa Komunikasi, Sumber Daya Air dan Listrik	66.500.000	Jumlah bulan penyediaan jasa komunikasi sumber daya air dan listrik	Jumlah bulan penyediaan jasa komunikasi sumber daya air dan listrik				
c.	Penyediaan Jasa Pelayanan Umum Kantor	91.864.000	Jumlah bulan penyediaan jasa kebersihan kantor	Jumlah bulan penyediaan jasa kebersihan kantor				
<b>5</b>	<b>Pemeliharaan Barang Milik Daerah</b>	<b>165.160.000</b>			SUIS IDAWATI, S.Sos.	DWI HARINI, S.A.P	BAGUS PAMUJI	
a.	Penyediaan Jasa Pemeliharaan, Biaya Pemeliharaan, Pajak, dan Perizinan Kendaraan Dinas Operasional atau Lapangan	58.500.000	Jumlah unit penyediaan jasa pemeliharaan dan perizinan kendaraan dinas/operasional	Jumlah unit penyediaan jasa pemeliharaan dan perizinan kendaraan dinas/operasional				

No	Nama Program/ Kegiatan	Anggaran	Output/Keluaran	Outcome	PA/KPA	PPTK	Bendahara	Ket
	b. Pemeliharaan Peralatan dan Mesin Lainnya	18.750.000	Jumlah unit penyediaan jasa pemeliharaan peralatan dan mesin/pemeliharaan	Jumlah unit penyediaan jasa pemeliharaan peralatan dan mesin/pemeliharaan				
	c. Pemeliharaan/Rehabilitasi Gedung Kantor dan Bangunan Lainnya	87.910.000	Jumlah unit penyediaan jasa pemeliharaan rutin/berkala gedung kantor	Jumlah unit penyediaan jasa pemeliharaan rutin/berkala gedung kantor				
2	<b>PROGRAM PENYELENGGARAAN PEMERINTAHAN DAN PELAYANAN PUBLIK</b>	<b>86.872.000</b>						
1	<b>Pelaksanaan Urusan Pemerintahan yang</b>	86.872.000			SUIS IDAWATI, S.Sos.	H. MARLAN, SH, M.SI.	BAGUS PAMUJI	
a.	Pelaksanaan Urusan Pemerintahan yang terkait dengan Nonperizinan	86.872.000	Jumlah jenis pelayanan non perijinan yang dilaksanakan	Jumlah jenis pelayanan non perijinan yang dilaksanakan				
3	<b>PROGRAM PEMBERDAYAAN MASYARAKAT DESA DAN KELURAHAN</b>	<b>3.874.285.000</b>						
1	<b>Kegiatan Pemberdayaan Kelurahan</b>	3.874.285.000			SUIS IDAWATI, S.Sos.	NGUSMAN, SE, M.M	BAGUS PAMUJI	
a.	Peningkatan Partisipasi Masyarakat dalam Forum Musyawarah Perencanaan Pembangunan di Kelurahan	118.990.000	Jumlah fasilitasi pelaksanaan musrenbangkel	Jumlah fasilitasi pelaksanaan musrenbangkel				
b.	Pembangunan Sarana dan Prasarana Kelurahan	2.697.794.000	Jml paket pemb sarpras Kelurahan (Timwinaanun 18 pkt: jembtn, pencahayaan, 2 ib, one road & sanitasi)	Jml paket pemb sarpras Kelurahan (Timwinaanun 18 pkt: jembtn, pencahayaan, 2 ib, one road & sanitasi)				
c.	Pemberdayaan Masyarakat di Kelurahan	1.048.001.000	Jumlah Fasilitasi Pemberdayaan Masyarakat	Jumlah Fasilitasi Pemberdayaan Masyarakat di Kelurahan				
d.	Evaluasi Kelurahan	9.500.000	Jumlah Dokumen Evaluasi Pembangunan K. Kelurahan	Jumlah Dokumen Evaluasi Pembangunan K. Kelurahan				
4	<b>PROGRAM PENYELENGGARAAN URUSAN PEMERINTAHAN UMUM</b>	<b>5.000.000</b>						
1	<b>Penyelenggaraan Urusan Pemerintahan Umum sesuai Penugasan Kepala Daerah</b>	5.000.000			SUIS IDAWATI, S.Sos.	FUAT NURHADI, S.Sos, M.M.	BAGUS PAMUJI	
a.	Pembinaan Wawasan Kebangsaan dan Ketahanan Nasional dalam rangka Memantapkan Pengamalan Pancasila,	5.000.000	Jumlah kegiatan fasilitasi Hari Jadi dan HUT RI	Jumlah kegiatan fasilitasi Hari Jadi dan HUT RI				
5	<b>PROGRAM PEMBINAAN DAN PENGAWASAN PEMERINTAHAN DESA</b>	<b>151.000.000</b>						
1	<b>Fasilitasi, Rekomendasi dan Koordinasi</b>	151.000.000			SUIS IDAWATI, S.Sos.	NGUSMAN, SE, M.M	BAGUS PAMUJI	
a.	Fasilitasi Pengelolaan Keuangan Desa dan Pendayagunaan Aset Desa	30.000.000	Jumlah desa yang terfasilitasi pengelolaan keuangan desa dan pendayagunaan aset desa	Jumlah desa yang terfasilitasi pengelolaan keuangan desa dan pendayagunaan aset desa				
b.	Fasilitasi Pelaksanaan Pemilihan Kepala Desa	3.000.000	Jumlah Desa yang terfasilitasi pelaksanaan Pilkades	Jumlah Desa yang terfasilitasi pelaksanaan Pilkades				
c.	Rekomendasi Pengangkatan dan Pemberhentian Perangkat Desa	2.000.000	Jumlah Desa yang direkomendasi pengangkatan dan pemberhentian perangkat desa	Jumlah Desa yang direkomendasi pengangkatan dan pemberhentian perangkat desa				
d.	Fasilitasi Sinkronisasi Perencanaan Pembangunan Daerah dengan Pembangunan Desa	11.000.000	Jumlah dokumen sinkronisasi perencanaan pembangunan daerah dengan pembangunan desa	Jumlah dokumen sinkronisasi perencanaan pembangunan daerah dengan pembangunan desa				

No	Nama Program/ Kegiatan	Anggaran	Output/Keluaran	Outcome	PA/KPA	PTTK	Bendahara	Ket
e.	Fasilitasi Penyelenggaraan Ketenenteraman dan Keterliban Umum	10.000.000	Jumlah fasilitasi penyelenggaraan ketentrman dan keterliban umum	Jumlah fasilitasi penyelenggaraan ketentrman dan keterliban umum				
f.	Fasilitasi Penyusunan Perencanaan Pembangunan Parisipatif	35.000.000	Jumlah kegiatan fasilitasi musrenbangdes/kec	Jumlah kegiatan fasilitasi musrenbangdes/kec				
g.	Fasilitasi Penyusunan Program dan Pelaksanaan Pemberdayaan Masyarakat Desa	50.000.000	Jumlah kegiatan fasilitasi pemberdayaan masyarakat desa (PKK, UKS, BUMDES, SOSMAS dan Kepemudaan)	Jumlah kegiatan fasilitasi pemberdayaan masyarakat desa (PKK, UKS, BUMDES, SOSMAS dan Kepemudaan)				
h.	Koordinasi Pendampingan Desa di Wilayahnya	10.000.000	Jumlah desa yang di fasilitasi kegiatan Sembako dan TRP2kdes/ke	Jumlah desa yang di fasilitasi kegiatan Sembako dan TRP2kdes/ke				











No	Nama Kegiatan	Anggaran	JAN	FEB	MAR	APR	MAY	JUN	JUL	AUG	SEP	OCT	NOV	DEC
	Fasilitasi Penyusunan Program dan Pelaksanaan Pemberdayaan Masyarakat Desa	50.000.000	0%	7%	19%	34%	49%	80%	100%	100%	100%	100%	100%	100%
	Persiapan Pelaksanaan Evaluasi													
	Koordinasi Pendampingan Desa di Wilayahnya	10.000.000	0%	0%	15%	100%	100%	100%	100%	100%	100%	100%	100%	100%
	Persiapan Pelaksanaan Evaluasi													
	<b>TOTAL</b>	<b>9.042.785.000</b>												



6. Rencana Penggunaan Anggaran

No	Nama Kegiatan	Anggaran	Januari	Februari	Maret	April	Mei	Jun	Juli	Agustus	September	Oktober	November	Desember	%
<b>A</b>	<b>PROGRAM PENUNJANG URUSAN PEMERINTAHAN DAERAH KABUPATEN/KOTA</b>	<b>4.925.618.000</b>	<b>836.851.000</b>	<b>449.240.000</b>	<b>661.744.000</b>	<b>401.434.000</b>	<b>415.792.000</b>	<b>600.675.000</b>	<b>417.239.000</b>	<b>402.543.000</b>	<b>403.532.000</b>	<b>214.861.000</b>	<b>113.955.000</b>	<b>18.742.000</b>	100%
<b>1</b>	Perencanaan, Pengembangan, dan Evaluasi Kinerja Perangkat Daerah	29.000.000	14.650.000	4.412.000	897.000	0	1.200.000	2.497.000	0	0	897.000	0	4.447.000	0	100%
	Penyusunan Dokumen Perencanaan	20.000.000	14.650.000	1.600.000	0	0	800.000	1.600.000	0	0	0	0	1.350.000	0	100%
	Evaluasi Kinerja Perangkat Daerah	9.000.000	0	2.812.000	897.000	0	400.000	897.000	0	0	897.000	0	3.087.000	0	100%
<b>2</b>	Administrasi Keuangan Perangkat Daerah	4.392.714.000	738.567.000	404.684.000	586.863.000	376.730.000	392.038.000	572.064.000	377.029.000	376.719.000	376.920.000	181.724.000	7.687.000	1.679.000	100%
	Penyediaan Gaji dan Tunjangan ASN	4.277.574.000	736.879.000	368.433.000	578.271.000	368.433.000	388.236.000	563.472.000	368.437.000	368.437.000	368.328.000	171.922.000	716.000	0	100%
	Penaksanaan Penatausahaan dan Pengujian/Verifikasi Keuangan SKPD Nilai Anggaran	115.140.000	1.688.000	36.246.000	8.592.000	8.292.000	8.802.000	8.592.000	8.592.000	8.292.000	8.592.000	8.802.000	6.971.000	1679000	100%
<b>3</b>	Administrasi Umum Perangkat Daerah	172.320.000	51.420.000	21.000.000	9.460.000	9.460.000	8.410.000	8.310.000	11.920.000	5.460.000	4.560.000	14.870.000	3.910.000	2.960.000	100%
	Penyediaan Komponen Inrasasi	18.000.000	0	0	0	0	0	0	0	0	0	0	0	0	100%
	Lisrik/Persediaan Bangunan Kantor	38.500.000	0	500.000	1.680.000	500.000	4.500.000	3.000.000	8.960.000	2.500.000	1.600.000	7.960.000	950.000	0	100%
	Penyediaan Bahan Logistik Kantor	29.904.000	2.492.000	2.492.000	2.492.000	2.492.000	2.492.000	2.492.000	2.492.000	2.492.000	2.492.000	2.492.000	2.492.000	2.492.000	100%
	Penyediaan Bahan Baku dan Perawatan Perundangsundangan	5.616.000	468.000	468.000	468.000	468.000	468.000	468.000	468.000	468.000	468.000	468.000	468.000	468.000	100%
	Penyediaan Bahan/Material	66.000.000	48.460.000	17.540.000	0	0	0	0	0	0	0	0	0	0	100%
	Penyelenggaraan Rapat Koordinasi dan Konsultasi SKPD	8.300.000	0	0	0	0	0	4.350.000	0	0	0	3.950.000	0	0	100%
	Penatausahaan Aisip Dinamis pada SKPD	6.000.000	0	0	0	0	0	0	0	0	0	0	0	0	100%
<b>4</b>	Penyediaan Jasa Penunjang Urusan Pemerintahan Daerah	166.434.000	19.224.000	11.154.000	35.680.000	11.154.000	11.154.000	11.154.000	11.154.000	11.154.000	11.154.000	11.154.000	11.154.000	11.144.000	100%
	Penyediaan Jasa Surat Menyurat	8.070.000	5.402.000	5.402.000	5.402.000	5.402.000	5.402.000	5.402.000	5.402.000	5.402.000	5.402.000	5.402.000	5.402.000	5.402.000	100%
	Penyediaan Jasa Komunikasi, Sumber Daya Air dan Listrik	5.402.000	5.402.000	5.402.000	5.402.000	5.402.000	5.402.000	5.402.000	5.402.000	5.402.000	5.402.000	5.402.000	5.402.000	5.402.000	100%
	Penyediaan Jasa Pelayanan Umum Kantor	91.864.000	5.612.000	5.612.000	30.138.000	5.612.000	5.612.000	5.612.000	5.612.000	5.612.000	5.612.000	5.612.000	5.612.000	5.606.000	100%
	Pemeliharaan Barang Milik Daerah	165.160.000	2.990.000	7.990.000	8.264.000	4.090.000	2.990.000	6.650.000	17.136.000	9.200.000	9.001.000	7.133.000	86.757.000	2.959.000	100%
<b>5</b>	Penunjang Urusan Pemerintahan Daerah	58.550.000	2.990.000	7.990.000	8.264.000	2.990.000	2.990.000	2.990.000	9.356.000	2.990.000	9.001.000	2.990.000	2.990.000	2.959.000	100%
	Pemeliharaan, Pajak, dan Perizinan Kenderaan Dinas Operasional atau Lain-lain	18.750.000	0	0	0	0	0	3.660.000	7.780.000	6.210.000	0	0	0	0	100%
	Pemeliharaan Peralatan dan Mesin Lainnya	87.910.000	0	0	0	0	0	0	0	0	0	41.930.000	83767000	0	100%
<b>B</b>	<b>PROGRAM PENYELenggaraAN PEMERINTAHAN DAN PELAYANAN PUBLIK</b>	<b>86.872.000</b>	<b>5.031.000</b>	<b>5.031.000</b>	<b>7.428.000</b>	<b>5.031.000</b>	<b>5.928.000</b>	<b>25.546.000</b>	<b>5.928.000</b>	<b>5.031.000</b>	<b>5.928.000</b>	<b>5.031.000</b>	<b>5.928.000</b>	<b>5.031.000</b>	100%
<b>6</b>	Perencanaan Urusan Pemerintahan yang Dilimpahkan Kepada Camat	86.872.000	5.031.000	5.031.000	7.428.000	5.031.000	5.928.000	25.546.000	5.928.000	5.031.000	5.928.000	5.031.000	5.928.000	5.031.000	100%
	Pelaksanaan Urusan Pemerintahan yang terkait dengan Nongovernmental	86.872.000	5.031.000	5.031.000	7.428.000	5.031.000	5.928.000	25.546.000	5.928.000	5.031.000	5.928.000	5.031.000	5.928.000	5.031.000	100%
<b>C</b>	PROGRAM PEMBUDAYAAN MASYARAKAT DESA DAN KELURAHAN	3.874.285.000	170.865.000	407.649.500	359.459.500	650.456.500	460.714.500	504.168.500	380.400.500	608.153.500	133.811.500	96.433.500	66.970.500	33.202.000	100%
	Kegiatan Pembudayaan Kelurahan	3.874.285.000	170.865.000	407.649.500	359.459.500	650.456.500	460.714.500	504.168.500	380.400.500	608.153.500	133.811.500	96.433.500	66.970.500	33.202.000	100%
	Peningkatan Partisipasi Masyarakat dalam Forum Musyawarah Perencanaan Pembangunan di Kelurahan	118.990.000	0	0	0	0	0	0	0	118.990.000	0	0	0	0	100%
	Pembangunan Sarana dan Prasarana Kelurahan	2.697.794.000	44.370.000	331.219.500	254.974.500	555.505.500	285.352.500	402.422.500	300.122.500	470.566.500	20.553.500	45.403.500	20.553.500	16.770.000	100%
	Pembudayaan Masyarakat di Kelurahan	1.048.001.000	126.495.000	76.430.000	104.485.000	94.951.000	175.382.000	101.746.000	80.278.000	68.597.000	113.258.000	53.030.000	36.917.000	16.432.000	100%
	Evaluasi Kelurahan	9.500.000	0	0	0	0	0	0	0	0	0	0	9.500.000	0	100%
<b>D</b>	PROGRAM PENYELenggaraAN URUSAN PEMERINTAHAN UMUM	5.000.000	0	0	0	0	0	0	0	5.000.000	0	0	0	0	100%
<b>8</b>	Penyelenggaraan Urusan Pemerintahan Umum sesuai Tugas Pokok Daerah	5.000.000	0	0	0	0	0	0	0	5.000.000	0	0	0	0	100%

No	Nama Kegiatan	Anggaran	Januari	Februari	Maret	April	Mei	Jun	Juli	Agustus	September	Oktober	November	Desember
	Pembinaan Kawasan Kebangsaan dan Ketahanan Nasional dalam rangka Memantapkan Pengamalan Pancasila, Pelaksanaan Undang-Undang Dasar Negara Republik Indonesia Tahun 1945, Pelestarian Binneka Tunjagil Ika serta Pemertahanan dan Pemeliharaan Kebudayaan Negara Kesatuan Republik Indonesia	5.000.000	-	0%	-	0%	-	0%	-	0%	-	100%	-	100%
E	<b>PROGRAM PEMBINAAN DAN PENGAWASAN PEMERINTAHAN DESA</b>	151.000.000	27.966.000	19%	6.427.000	23%	7.284.000	43%	19.860.000	71%	-	36.617.000	7.220.000	100%
9	Fasilitasi, Rekomendasi dan Koordinasi Pembinaan dan Pengawasan Pemerintahan Desa	151.000.000	27.966.000	19%	6.427.000	23%	7.284.000	43%	19.860.000	71%	-	36.617.000	7.220.000	100%
	Fasilitasi Pengelolaan Keuangan Desa dan Pendayagunaan Aset Desa	30.000.000	27.966.000	93%	1.017.000	97%	-	97%	-	-	-	1.017.000	-	100%
	Fasilitasi Pelaksanaan Pemilihan Kepala Desa	3.000.000	-	0%	-	0%	-	0%	-	-	-	600.000	2.400.000	100%
	Rekomendasi Pengangkatan dan Pengangkatan Perangkat Desa	2.000.000	-	0%	2.000.000	100%	-	100%	-	-	-	-	-	100%
	Fasilitasi Simkronisasi Perencanaan Pembangunan Daerah dengan Pembangunan Desa	11.000.000	-	0%	-	0%	-	0%	-	56%	-	-	4.820.000	100%
	Fasilitasi Penyelenggaraan Ketenenteraman dan Ketertiban Umum	10.000.000	-	0%	-	0%	-	0%	10.000.000	100%	-	-	-	100%
	Fasilitasi Penyusunan Perencanaan Pembangunan Partisipatif	35.000.000	-	0%	-	0%	-	0%	-	-	-	35.000.000	-	100%
	Fasilitasi Penyusunan Program dan Pelaksanaan Pemberdayaan Masyarakat	50.000.000	-	0%	3.410.000	7%	7.284.000	49%	9.860.000	100%	-	-	-	100%
	Koordinasi Pendampingan Desa di Wilayahnya	10.000.000	-	0%	-	0%	-	100%	-	100%	-	-	-	100%







Jadwal Pengadaan															
No.	Rekening	Jumlah Anggaran	Metode Pengadaan	Jan	Feb	Mar	Apr	Mei	Jun	Jul	Agt	Sep	Ok	Nov	Des
	<b>Pelaksanaan Urusan Pemerintahan yang terkait dengan Nonperizinan</b>	<b>86.872.000</b>													
1	Belanja Honorarium Penanggung-jawaban Pengelola Keuangan	4.485.000	Swakelola				20%		20%						20%
2	Belanja Alat/Bahan untuk Kegiatan Kantor- Alat Tulis Kantor	909.000	Pengadaan Langsung						100%						
3	Belanja Alat/Bahan untuk Kegiatan Kantor- Kertas dan Cover	596.000	Pengadaan Langsung						100%						
4	Belanja Alat/Bahan untuk Kegiatan Kantor- Bahan Cetak	3.000.000	Penunjukan Langsung				50%		50%						
5	Belanja Alat/Bahan untuk Kegiatan Kantor- Bahan Komputer	1.510.000	Pengadaan Langsung						100%						
6	Belanja Makanan dan Minuman Rapat	16.000.000	Pengadaan Langsung						100%						8%
7	Belanja Jasa Tenaga Administrasi	60.372.000	Swakelola			8%	8%		8%						8%
	<b>Peningkatan Partisipasi Masyarakat dalam Forum Musyawarah Perencanaan Pembangunan di Kelurahan</b>	<b>118.990.000</b>													
1	Belanja Alat/Bahan untuk Kegiatan Kantor- Alat Tulis Kantor	7.480.000	Pengadaan Langsung								100%				
2	Belanja Alat/Bahan untuk Kegiatan Kantor- Kertas dan Cover	2.854.000	Pengadaan Langsung								100%				
3	Belanja Alat/Bahan untuk Kegiatan Kantor- Bahan Cetak	6.706.000	Pengadaan Langsung								100%				
4	Belanja Alat/Bahan untuk Kegiatan Kantor- Bahan Komputer	5.600.000	Pengadaan Langsung								100%				
5	Belanja Makanan dan Minuman Rapat	40.600.000	Pengadaan Langsung								100%				
6	Honorarium Narasumber atau Pembahas, Moderator, Pembawa Acara, dan Panitia	8.000.000	Swakelola								100%				
	<b>Belanja Penilaian Dinas Biasa</b>	<b>47.750.000</b>													
	<b>Pembangunan Sarana dan Prasarana Kelurahan</b>	<b>2.697.794.000</b>													
1	Belanja Honorarium Penanggungjawaban Pengelola Keuangan	37.835.000	Swakelola			10%	10%		10%			10%			10%
2	Belanja Honorarium Pengadaan Barang/Jasa	4.785.000	Swakelola			42%	9%	7%	9%						
3	Belanja Alat/Bahan untuk Kegiatan Kantor- Benda Pos	2.750.000	Pengadaan Langsung	100%											
4	Belanja Makanan dan Minuman Rapat	34.800.000	Pengadaan Langsung	33%					33%						
5	Belanja Jasa Tenaga Administrasi	201.240.000	Swakelola	8%		8%	8%		8%			8%			8%
6	Belanja Jasa Konsultansi Perencanaan Penataan Ruang-Jasa Perencanaan Wilayah	38.336.000	Swakelola			100%									
7	Belanja Pemeliharaan Jalan dan Jembatan- Jalan-Jalan Desa	1.321.552.000	Tender			20%	18%	6%			30%				
8	Belanja Pemeliharaan Jalan dan Jembatan- Jembatan-Jembatan pada Jalan Desa	49.000.000	Penunjukan Langsung						100%						
9	Belanja Pemeliharaan Bangunan Air-Kotor-Bangunan Pembawa Air Kotor	617.746.000	Tender					16%		39%					45%
10	Belanja Perjalanan Dinas Biasa	39.750.000	Swakelola						33%						33%
11	Belanja Modal Bangunan Gedung, Tempat Pendidikan	150.000.000	Penunjukan Langsung					100%							
	<b>Belanja Modal Bangunan Gedung, Tempat Kerja Lainnya</b>	<b>200.000.000</b>						100%							
	<b>Pemberdayaan Masyarakat di Kelurahan</b>	<b>1.048.001.000</b>													
1	Belanja Bahan-Bahan Lainnya	39.144.000	Pengadaan Langsung	63%			20%								17%
2	Belanja Alat/Bahan untuk Kegiatan Kantor- Alat Tulis Kantor	18.878.000	Pengadaan Langsung	12%			34%	25%	11%	6%					
3	Belanja Alat/Bahan untuk Kegiatan Kantor- Kertas dan Cover	6.697.000	Pengadaan Langsung	21%			61%								7%
4	Belanja Alat/Bahan untuk Kegiatan Kantor- Bahan Cetak	13.149.000	Pengadaan Langsung	29%			14%	18%	7%	10%					18%
5	Belanja Alat/Bahan untuk Kegiatan Kantor- Bahan Komputer	8.320.000	Pengadaan Langsung	35%			65%								
6	Belanja Alat/Bahan untuk Kegiatan Kantor- Perabot Kantor	1.830.000	Pengadaan Langsung	100%											
7	Belanja Alat/Bahan untuk Kegiatan Kantor- Alat Listrik	1.296.000	Pengadaan Langsung												100%
8	Belanja Alat/Bahan untuk Kegiatan Kantor- Perlengkapan Dinas	9.138.000	Pengadaan Langsung												
9	Belanja Alat/Bahan untuk Kegiatan Kantor- Alat/Bahan untuk Kegiatan Kantor Lainnya	9.271.000	Pengadaan Langsung			30%			70%						
10	Belanja Nature dan Pakaian-Nature	134.137.000	Pengadaan Langsung	4%		10%	6%	9%	8%	14%					168%
11	Belanja Makanan dan Minuman Rapat	238.410.000	Pengadaan Langsung	10%		6%	14%	3%	23%	11%					12%
12	Belanja Pakaian Dinas Lapangan (PDL)	37.353.000	Pengadaan Langsung					35%	31%						34%
13	Honorarium Narasumber atau Pembahas, Moderator, Pembawa Acara, dan Panitia	18.400.000	Swakelola	26%		8%	22%	2%	2%	13%					4%



No.	Rekening	Jumlah Anggaran	Metode Pengadaan	Jadwal Pengadaan															
				Jan	Feb	Mar	Apr	Mei	Jun	Jul	Agt	Sep	Okt	Nov	Des				
1	Belanja Alat/Bahan untuk Kegiatan Kantor- Alat Tulis Kantor	885.000	Pengadaan Langsung	-	-	-	-	-	-	-	-	-	-	-	-	-	-	-	-
2	Belanja Alat/Bahan untuk Kegiatan Kantor- Kertas dan Cover	161.000	Pengadaan Langsung	-	-	-	-	-	-	-	-	-	-	-	-	-	-	-	-
3	Belanja Alat/Bahan untuk Kegiatan Kantor- Bahan Cetak	664.000	Penunjukan Langsung	-	-	-	-	-	-	-	-	-	-	-	-	-	-	-	-
4	Belanja Alat/Bahan untuk Kegiatan Kantor- Bahan Komputer	370.000	Pengadaan Langsung	-	-	-	-	-	-	-	-	-	-	-	-	-	-	-	-
5	Belanja Makanan dan Minuman Rapat	3.420.000	Pengadaan Langsung	-	-	-	-	-	-	-	-	-	-	-	-	-	-	-	-
6	Honorarium Narasumber atau Pembahas, Moderator, Pembawa Acara, dan Panitia	1.600.000	Swakelola	-	-	-	-	-	-	-	-	-	-	-	-	-	-	-	-
7	Belanja Perjalanan Dinas Biasa	2.900.000	Swakelola	-	-	-	-	-	-	-	-	-	-	-	-	-	-	-	-
	<b>Fasilitasi Penyusunan Perencanaan Pembangunan Partisipatif</b>	<b>35.000.000</b>																	
1	Belanja Alat/Bahan untuk Kegiatan Kantor- Alat Tulis Kantor	1.124.000	Pengadaan Langsung	-	-	-	-	-	-	-	-	-	-	-	-	-	-	-	-
2	Belanja Alat/Bahan untuk Kegiatan Kantor- Kertas dan Cover	110.000	Pengadaan Langsung	-	-	-	-	-	-	-	-	-	-	-	-	-	-	-	-
3	Belanja Alat/Bahan untuk Kegiatan Kantor- Bahan Cetak	1.786.000	Penunjukan Langsung	-	-	-	-	-	-	-	-	-	-	-	-	-	-	-	-
4	Belanja Alat/Bahan untuk Kegiatan Kantor- Bahan Komputer	110.000	Pengadaan Langsung	-	-	-	-	-	-	-	-	-	-	-	-	-	-	-	-
5	Belanja Makanan dan Minuman Rapat	16.800.000	Pengadaan Langsung	-	-	-	-	-	-	-	-	-	-	-	-	-	-	-	-
6	Honorarium Narasumber atau Pembahas, Moderator, Pembawa Acara, dan Panitia	600.000	Swakelola	-	-	-	-	-	-	-	-	-	-	-	-	-	-	-	-
7	Belanja Sewa Alat Rumah Tangga Lainnya (Home Use)	420.000	Penunjukan Langsung	-	-	-	-	-	-	-	-	-	-	-	-	-	-	-	-
8	Belanja Sewa Peralatan Umum	1.000.000	Penunjukan Langsung	-	-	-	-	-	-	-	-	-	-	-	-	-	-	-	-
9	Belanja Perjalanan Dinas Biasa	13.050.000	Swakelola	-	-	-	-	-	-	-	-	-	-	-	-	-	-	-	-
	<b>Fasilitasi Penyusunan Program dan Pelaksanaan Pemberdayaan Masyarakat Desa</b>	<b>50.000.000</b>																	
1	Belanja Bahan-Bahan Lainnya	609.000	Pengadaan Langsung	-	-	-	-	-	-	-	-	-	-	-	-	-	-	-	-
2	Belanja Alat/Bahan untuk Kegiatan Kantor- Alat Tulis Kantor	657.000	Pengadaan Langsung	-	-	-	-	-	-	-	-	-	-	-	-	-	-	-	-
3	Belanja Alat/Bahan untuk Kegiatan Kantor- Kertas dan Cover	110.000	Pengadaan Langsung	-	-	-	-	-	-	-	-	-	-	-	-	-	-	-	-
4	Belanja Alat/Bahan untuk Kegiatan Kantor- Bahan Cetak	1.984.000	Penunjukan Langsung	-	-	-	-	-	-	-	-	-	-	-	-	-	-	-	-
5	Belanja Makanan dan Minuman Rapat	25.640.000	Pengadaan Langsung	-	-	-	-	-	-	-	-	-	-	-	-	-	-	-	-
6	Honorarium Narasumber atau Pembahas, Moderator, Pembawa Acara, dan Panitia	3.000.000	Swakelola	-	-	-	-	-	-	-	-	-	-	-	-	-	-	-	-
7	Belanja Sewa Kendaraan Bermotor Penumpang	1.350.000	Penunjukan Langsung	-	-	-	-	-	-	-	-	-	-	-	-	-	-	-	-
8	Belanja Perjalanan Dinas Biasa	16.650.000	Swakelola	-	-	-	-	-	-	-	-	-	-	-	-	-	-	-	-
	<b>Kordinasi Pendampingan Desa di Wilayahnya</b>	<b>10.000.000</b>																	
1	Belanja Alat/Bahan untuk Kegiatan Kantor- Alat Tulis Kantor	939.000	Pengadaan Langsung	-	-	-	-	-	-	-	-	-	-	-	-	-	-	-	-
2	Belanja Alat/Bahan untuk Kegiatan Kantor- Kertas dan Cover	165.000	Pengadaan Langsung	-	-	-	-	-	-	-	-	-	-	-	-	-	-	-	-
3	Belanja Alat/Bahan untuk Kegiatan Kantor- Bahan Cetak	1.686.000	Penunjukan Langsung	-	-	-	-	-	-	-	-	-	-	-	-	-	-	-	-
4	Belanja Alat/Bahan untuk Kegiatan Kantor- Bahan Komputer	330.000	Pengadaan Langsung	-	-	-	-	-	-	-	-	-	-	-	-	-	-	-	-
5	Belanja Makanan dan Minuman Rapat	6.080.000	Pengadaan Langsung	-	-	-	-	-	-	-	-	-	-	-	-	-	-	-	-
6	Honorarium Narasumber atau Pembahas, Moderator, Pembawa Acara, dan Panitia	800.000	Swakelola	-	-	-	-	-	-	-	-	-	-	-	-	-	-	-	-

KECAMATAN KEBUMEN  
CAMAT KEBUMEN

SUIS IDAWATI, S.Sos.  
NIP. 19670531 198603 2 001

Kebumen, 2 Januari 2022